

Министерство образования, науки и молодежной политики
Краснодарского края
Государственное казенное профессиональное образовательное учреждение
Краснодарского края
«Армавирский индустриальный техникум для инвалидов»

**Комплект оценочных средств
для проведения текущего контроля успеваемости и промежуточной
аттестации по учебной практике
ПМ.02 Дефектация швейных изделий
в рамках программы подготовки квалифицированных рабочих, служащих
по профессии среднего профессионального образования
29.01.07 Портной**

Армавир, 2021

Рассмотрено и одобрено
на заседании МК № 2
Протокол № 3 от «29» 10 2021 г.
Председатель методической комиссии
_____ Н.С. Ситникова

УТВЕРЖДАЮ
И.о. директора ГКПОУ КК АИТИ

_____ *Н. Анисина*
ГКПОУ КК АИТИ



Рассмотрен
на заседании педагогического совета
Протокол № 2 от 09 ноября 2021 года

Комплект контрольно-оценочных средств для проведения текущего контроля успеваемости и промежуточной аттестации в форме дифференцированного зачёта по профессии среднего профессионального образования 29.01.07 Портной, укрупнённой группы 29.00.00 Технологии лёгкой промышленности разработан на основе Федерального государственного образовательного стандарта по профессии 262019.03 Портной, утверждённого приказом Минобрнауки РФ от 02.08.2013 г. №770, зарегистрированного в Минюсте РФ от 20 августа 2013 г. № 29655, входящей в состав укрупнённой группы 29.00.00 Технология лёгкой промышленности, профессионального стандарта «Специалист по ремонту и индивидуальному пошиву швейных, трикотажных, меховых, кожаных изделий, головных уборов, изделий текстильной галантереи» утверждённого приказом министерства труда и социальной защиты Российской Федерации от 21 декабря 2015 г. № 1051-н; положения о практической подготовке обучающихся ГКПОУ КК АИТИ (утв. Приказом директора учреждения от 18.01.2021 № 56), положения о формировании фонда оценочных средств для проведения текущего контроля и промежуточной аттестации обучающихся в государственном казенном профессиональном образовательном учреждении Краснодарского края «Армавирский индустриальный техникум для инвалидов», (утв. Приказом директора учреждения от 05.07.2021 № 139), рабочей программы учебной практики ПМ.02 Дефектация швейных изделий.

Организация - разработчик: ГКПОУ КК АИТИ

Разработчик:

Егиазарова Елена Рубеновна, мастер производственного обучения
ГКПОУ КК АИТИ

_____ *Е. Егиазарова*
(подпись)


Эксперты:

1. Бондаренко Галина Алексеевна, индивидуальный предприниматель

2. Станкевич Наталья Николаевна, индивидуальный предприниматель

3. Забгаева Татьяна Валерьевна, методист ГКПОУ КК АИТИ

_____ *Т. Забгаева*
МД(подпись)



РЕЦЕНЗИЯ

на комплект контрольно-оценочных средств для проведения текущего контроля успеваемости и промежуточной аттестации в форме дифференцированного зачёта по УП.02 ПМ. 02 Дефектация швейных изделий по профессии 29.01.07 Портной.

Комплект контрольно-оценочных средств выполнен в соответствии с требованиями Федерального государственного стандарта по профессии среднего профессионального образования 262019.03 Портной (утвержденного приказом Министерства образования и науки РФ от 02.08.2013г. № 770, зарегистрированного в Министерстве юстиции РФ от 20 августа 2013г. № 29655), входящей в состав укрупненной группы 29.00.00 Технологии легкой промышленности, положением о формировании фонда оценочных средств для проведения текущего контроля успеваемости и промежуточной аттестации обучающихся в государственном казенном профессиональном образовательном учреждении Краснодарского края «Армавирский индустриальный техникум для инвалидов», (утв. Приказом директора учреждения от 05.07.2021 г. № 139), с рабочей программой дисциплины УП.02 ПМ.02 Дефектация швейных изделий.

Контрольно-оценочные средства разработаны для проверки качества формирования компетенций и является действенным средством оценки и обучения.

Контрольно-оценочные средства соответствуют целям и задачам ФГОС, учебному плану.

Применение комплекта контрольно – оценочных средств позволит оценить текущий контроль успеваемости и промежуточную аттестацию обучающихся по учебной практике.

Актуальность контрольно-оценочных средств состоит в том, что они позволяют качественно и точно произвести комплексную проверку степени усвоения знаний, умений и освоенных общих, а так же профессиональных компетенций.

Заключение:

Данный комплект контрольно-оценочных средств может быть рекомендован для использования в учебном процессе по профессии 29.01.07 Портной.

Рецензент:

26.10.2021



Станкевич Наталья Николаевна

Индивидуальный предприниматель

МП

РЕЦЕНЗИЯ

на комплект контрольно-оценочных средств для проведения текущего контроля успеваемости и промежуточной аттестации в форме дифференцированного зачёта по УП.02 ПМ. 02 Дефектация швейных изделий по профессии 29.01.07 Портной.

Комплект контрольно-оценочных средств выполнен в соответствии с требованиями Федерального государственного стандарта по профессии среднего профессионального образования 262019.03 Портной (утвержденного приказом Министерства образования и науки РФ от 02.08.2013г. № 770, зарегистрированного в Министерстве юстиции РФ от 20 августа 2013г. № 29655), входящей в состав укрупненной группы 29.00.00 Технологии легкой промышленности, положением о формировании фонда оценочных средств для проведения текущего контроля успеваемости и промежуточной аттестации обучающихся в государственном казенном профессиональном образовательном учреждении Краснодарского края «Армавирский индустриальный техникум для инвалидов», (утв. Приказом директора учреждения от 05.07.2021 г. № 139), с рабочей программой дисциплины УП.02 ПМ.02 Дефектация швейных изделий.

Предметом оценки освоения УП.02 ПМ.02 Дефектация швейных изделий является освоение практического опыта.

В комплекте контрольно- оценочных средств заложены требования к базовому уровню практического овладения навыками, по данному профессиональному модулю которые формируют профессиональную компетенцию, и общие компетенции.

Заключение:

Комплект контрольно – оценочных средств УП.02 ПМ.02 Дефектация швейных изделий может быть рекомендован для обучающихся по профессии 29.01.07 Портной.

Рецензент:

26.10.2021

Бондаренко Галина Алексеевна

Индивидуальный предприниматель



РЕЦЕНЗИЯ

на комплект контрольно-оценочных средств для проведения текущего контроля успеваемости и промежуточной аттестации в форме дифференцированного зачёта по УП.02 ПМ. 02 Дефектация швейных изделий по профессии 29.01.07 Портной.

Комплект контрольно-оценочных средств выполнен в соответствии с требованиями Федерального государственного стандарта по профессии среднего профессионального образования 262019.03 Портной (утвержденного приказом Министерства образования и науки РФ от 02.08.2013г. № 770, зарегистрированного в Министерстве юстиции РФ от 20 августа 2013г. № 29655), входящей в состав укрупненной группы 29.00.00 Технологии легкой промышленности, положением о формировании фонда оценочных средств для проведения текущего контроля успеваемости и промежуточной аттестации обучающихся в государственном казенном профессиональном образовательном учреждении Краснодарского края «Армавирский индустриальный техникум для инвалидов», (утв. Приказом директора учреждения от 05.07.2021 г. № 139), с рабочей программой дисциплины УП.02 ПМ.02 Дефектация швейных изделий.

Комплект контрольно-оценочных позволяет качественно и точно оценить произвести комплексную проверку степени усвоения практического опыта: проверки качества узлов и готовых швейных изделий различных ассортиментных групп; анализа правильности выполняемых работ по изготовлению узлов и швейных изделий с учетом свойств ткани, из которых они изготавливаются; устранения дефектов.

Заключение:

Комплект контрольно – оценочных средств по УП.02 ПМ.02 Дефектация швейных изделий может быть рекомендован для обучающихся по профессии 29.01.07 Портной.

Рецензент:  Заславская Татьяна Валерьевна
методист ГКПОУ КК АИТИ

26.10.2021



МП

1. Контроль приобретения практического опыта.

1.1. Оценка по учебной практике

Целью оценки по учебной практике является оценка: 1) профессиональных и общих компетенций; 2) практического опыта и умений.

1.2 Формы контроля результатов освоения:

1.2.1 Формами текущего контроля результатов прохождения учебной практики в соответствии с рабочей программой являются:

- ежедневный контроль посещаемости практики (с отметкой в журнале учёта занятий);
- контроль качества выполнения видов работ на практике (с отметкой в журнале учёта занятий);
- контроль выполнения проверочных работ.

1.2.2 Форма промежуточной аттестации: дифференцированный зачет

1.3. Виды работ практики и проверяемые результаты обучения по профессиональному модулю

Иметь практический опыт	Виды и объем работ на учебной практике, требования к их выполнению и/или условия выполнения	Документ, подтверждающий качество выполнения работ
1	2	3
- проверка качества узлов и готовых швейных изделий различных ассортиментных групп; - анализ правильности выполняемых работ по изготовлению узлов и швейных изделий с учётом свойств тканей, из которых они изготавливаются; - устранение дефектов.	Проверка качества узлов и готовых швейных изделий различных ассортиментных групп. Анализ правильности выполняемых работ по изготовлению узлов и швейных изделий с учётом свойств тканей, из которых они изготавливаются. Устранение дефектов. Метод контроля «всё на своих местах».	Дневник учебной практики; аттестационный лист

2.1. Задания для проведения проверочных работ

Проверочная работа № 1 «Проверка качества узлов, готовых швейных изделий и анализ правильности выполняемых работ по их изготовлению с учётом свойств ткани».

Текст задания:

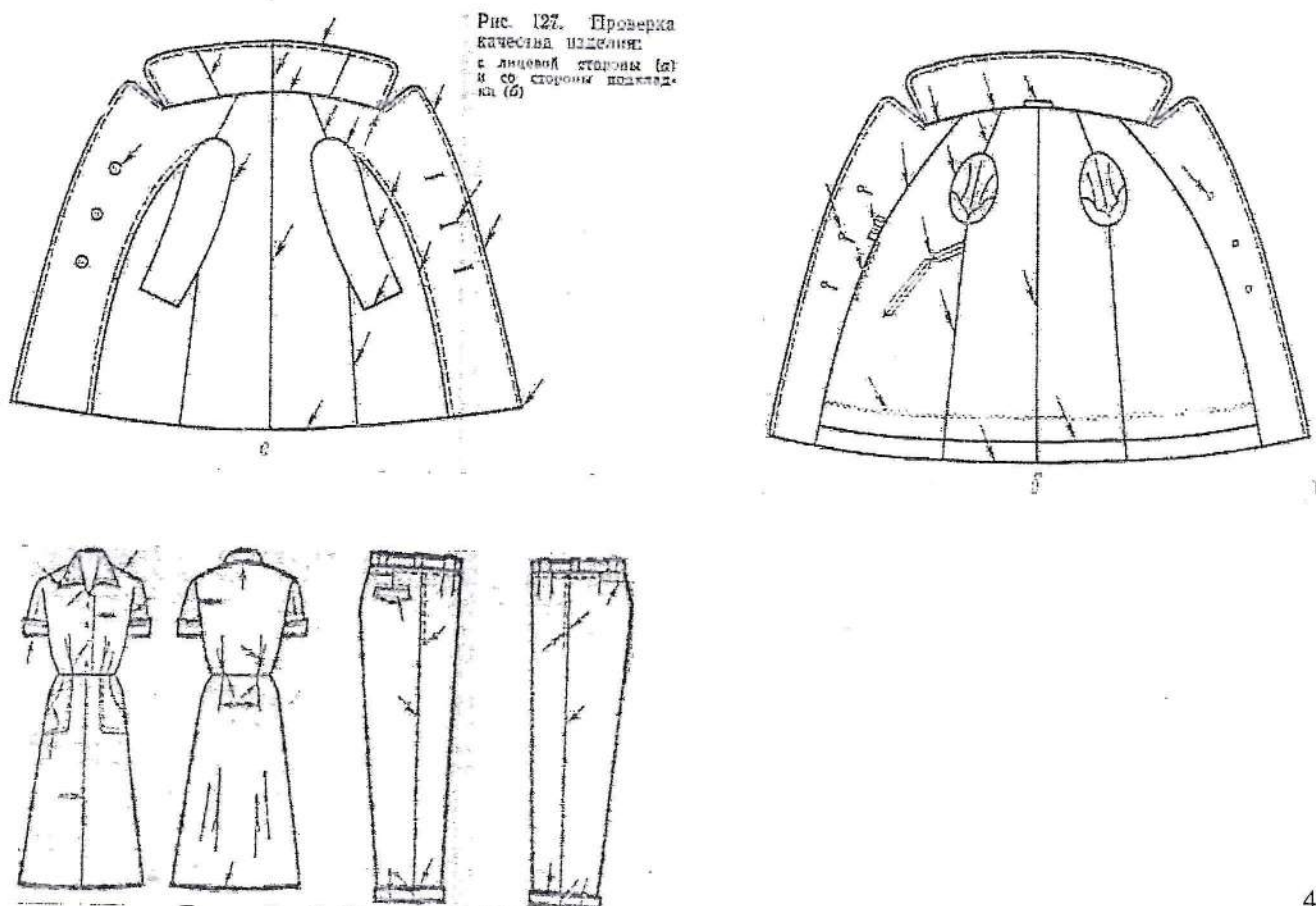
1. Проверить качество изготовления образца швейного изделия (соблюдение технических условий, соблюдение режимов влажно – тепловой обработки, бережное отношение при изготовлении и хранении изделия), применяя органолептический и измерительный методы;
2. Проверить качество технологической обработки с изнаночной стороны: качество строчек, наличие закрепков, ширину и ровноту припусков на швы;

Условия выполнения задания

1. Место выполнения задания: в мастерской швейной на учебной практике.
2. Максимальное время выполнения задания: 6 час.
3. Вы можете воспользоваться:
 - Столы для ручных работ, иглы, напёрсток, ножницы, нитки.
 - Инструкционные карты;
 - Учебно-наглядные пособия: образцы.

2.2. Эталон ответов

При проверке качества вначале изделие осмотреть в общем, а затем отдельные детали и участки. Контроль качества выполнять на столе, сначала проверяя перед и спинку с лицевой стороны, а затем с изнаночной. Правильность обработки изделия проверяют сверху вниз в определённой последовательности.



2.3. Критерии оценки:

Оценка	Критерии
«Отлично»	Выставляется при условии правильности выполнения практического задания, соблюдая последовательность выполнения проверки качества изготовления швейного изделия, качества технологической обработки, в соответствии техническими условиями, с применением приёмов самоконтроля по проверке качества изделия. Практическое задание выполнялось самостоятельно, с соблюдением правил техники безопасности и правильной организацией рабочего места с применением бережливого производства.
«Хорошо»	Выставляется при условии правильности выполнения практического задания, соблюдая последовательность выполнения проверки качества изготовления швейного изделия, в соответствии с техническими условиями, с применением приёмов самоконтроля по проверке качества изделия, но допущены незначительные ошибки в проверке качества технологической обработки. Практическое задание выполнялось самостоятельно, с соблюдением правил техники безопасности и правильной организацией рабочего места с применением бережливого производства.
«Удовлетворительно»	Выставляется при условии выполнения практического задания, соблюдая последовательность выполнения проверки качества изготовления швейного изделия. с применением приёмов самоконтроля по проверке качества изделия, но допущены ошибки в проверке качества технологической обработки изделия. Практическое задание выполнялось с помощью мастера, с соблюдением правил техники безопасности и правильной организацией рабочего места с применением бережливого производства.
«Неудовлетворительно»	Выставляется при условии не выполнения практического задания, не соблюдая последовательность выполнения проверки качества изготовления швейного изделия, в соответствии с технологической обработкой и техническими условиями, без применения приёмов самоконтроля по выполнению проверки изделия. Практическое задание выполнялось с помощью мастера, правила техники безопасности и правильная организация рабочего места соблюдались.

Проверочная работа № 2 «Устранение балансовых нарушений швейных изделий».

Текст задания: Устранить дефект изделия: борта изделия заходят внизу друг на друга.

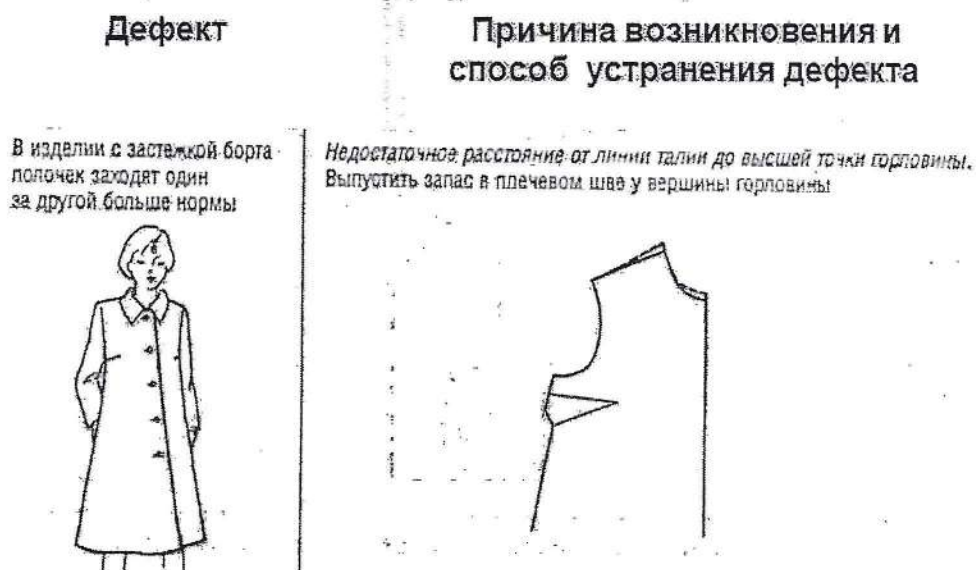
Условия выполнения задания

1. Место выполнения задания: в мастерской швейной на учебной практике.
2. Максимальное время выполнения задания: 6 час.
3. Вы можете воспользоваться:
 - Столы для ручных работ, иглы, напёрсток, ножницы, нитки.
 - Инструкционные карты;

- Учебно-наглядные пособия: образец дефекта.

2.2. Эталон ответов

1.



2. В излишней стянутости края борта: лацканы и борта излишне сутюжены и закреплены кромкой или стянута строчка обтачивания края борта подбортом.

Для восстановления длины края борта удаляют стянутую строчку, если кромка соединена с краем борта строчкой, то ее отпарывают и прокладывают новую, уменьшая величину посадки в области бортов и лацканов. Если, проложена клеевая кромка, то дефект считается неустраняемым.

2.3. Критерии оценки:

Оценка	Критерии
«Отлично»	Выставляется при условии правильности выполнения практического задания, соблюдая последовательность выполнения исправления дефекта на швейном изделии, качества технологической обработки, в соответствии техническими условиями, с применением приёмов самоконтроля по устранению дефекта на изделии. Практическое задание выполнялось самостоятельно, с соблюдением правил техники безопасности и правильной организацией рабочего места с применением бережливого производства.
«Хорошо»	Выставляется при условии правильности выполнения практического задания, соблюдая последовательность выполнения проверки качества изготовления швейного изделия, в соответствии с техническими условиями, с применением приёмов самоконтроля по проверке качества изделия, но допущены незначительные ошибки в проверке качества технологической обработки. Практическое задание выполнялось самостоятельно, с соблюдением правил техники безопасности и правильной организацией рабочего места с применением бережливого производства.
«Удовлетворительно»	Выставляется при условии выполнения практического задания, соблюдая последовательность выполнения проверки качества

	изготовления швейного изделия. с применением приёмов самоконтроля по проверке качества изделия, но допущены ошибки в проверке качества технологической обработки изделия. Практическое задание выполнялось с помощью мастера, с соблюдением правил техники безопасности и правильной организацией рабочего места с применением бережливого производства.
«Неудовлетворительно»	Выставляется при условии не выполнения практического задания, не соблюдая последовательность выполнения проверки качества изготовления швейного изделия, в соответствии с технологической обработкой и техническими условиями, без применения приёмов самоконтроля по выполнению проверки изделия. Практическое задание выполнялось с помощью мастера, правила техники безопасности и правильная организация рабочего места соблюдались.

Проверочная работа № 3 «Устранение дефектов, возникающих при нарушении технологического процесса».

Текст задания: наплыв ткани в конце втачивания застёжки-молнии.

Условия выполнения задания

1. Место выполнения задания: в мастерской швейной на учебной практике.
2. Максимальное время выполнения задания: 6 час.
3. Вы можете воспользоваться:
 - Столы для ручных работ, иглы, напёрсток, ножницы, нитки.
 - Инструкционные карты;
 - Учебно-наглядные пособия: образец дефекта.

2.2. Эталон ответов

Наплыв ткани в конце втачивания застёжки - молнии портит внешний вид изделия.

1. Незапланированная посадка одного из срезов;
2. Сдвиг швейной машиной одного из слоёв материала;
3. При втачивании сторон застёжки – молнии строчки выполняются в разных направлениях, поэтому с одной стороны образуется наплыв.

2.3. Критерии оценки:

Оценка	Критерии
«Отлично»	<p>Выставляется при условии правильности выполнения практического задания, соблюдая последовательность выполнения исправления дефекта на швейном изделии, качества технологической обработки, в соответствии техническими условиями, с применением приёмов самоконтроля по устранению дефекта на изделии.</p> <p>Практическое задание выполнялось самостоятельно, с соблюдением правил техники безопасности и правильной организацией рабочего места с применением бережливого производства.</p>
«Хорошо»	<p>Выставляется при условии правильности выполнения практического задания, соблюдая последовательность выполнения проверки качества изготовления швейного изделия, в соответствии с техническими условиями, с применением приёмов самоконтроля по проверке качества изделия, но допущены незначительные ошибки в проверке качества технологической обработки.</p> <p>Практическое задание выполнялось самостоятельно, с соблюдением правил техники безопасности и правильной организацией рабочего места с применением бережливого производства.</p>
«Удовлетворительно»	<p>Выставляется при условии выполнения практического задания, соблюдая последовательность выполнения проверки качества изготовления швейного изделия. с применением приёмов самоконтроля по проверке качества изделия, но допущены ошибки в проверке качества технологической обработки изделия.</p> <p>Практическое задание выполнялось с помощью мастера, с соблюдением правил техники безопасности и правильной организацией рабочего места с применением бережливого производства.</p>
«Неудовлетворительно»	<p>Выставляется при условии не выполнения практического задания, не соблюдая последовательность выполнения проверки качества изготовления швейного изделия, в соответствии с технологической обработкой и техническими условиями, без применения приёмов самоконтроля по выполнению проверки изделия. Практическое задание выполнялось с помощью мастера, правила техники безопасности и правильная организация рабочего места соблюдались.</p>

2.1 Задание для проведения дифференцированного зачёта

ЗАДАНИЕ (практическое) № 1

Текст задания: Выполнить контроль качества жакета, определить причину возникновения дефекта и устранить провисание подкладки с соблюдением безопасных условий труда.

ЗАДАНИЕ (практическое) № 2

Текст задания: Выполнить контроль качества прямой юбки, определить причину возникновения дефекта и устранить наплыв ткани в конце втачивания застёжки – молния, с соблюдением безопасных условий труда.

ЗАДАНИЕ (практическое) № 3

Текст задания: Выполнить контроль качества блузы, определить причину возникновения дефекта и устранить искривлённый край застёжки, с соблюдением безопасных условий труда.

Условия выполнения задания

1. Место (время) выполнения задания: в мастерской швейной на учебной практике
2. Максимальное время выполнения задания: 6 час.
3. Вы можете воспользоваться: столы для ручных работ, утюжилные доски, универсальная швейная машина «Broter», спец.машина для обработки срезов «Prothx», спец.машина для обработки петель «ProtexTY-781», утюг, пульверизатор, проутюжильник, иглы, булавки, ножницы, наперсток, линейка, портновский мел, демонстрационные манекены, инструкционно-технологические карты.

2.2 Пакет экзаменатора

Пакет экзаменатора		
ЗАДАНИЕ (практическое) № 1		
Текст задания: Выполнить контроль качества жакета, определить причину возникновения дефекта и устранить провисание подкладки с соблюдением безопасных условий труда		
ЗАДАНИЕ (практическое) № 2		
Текст задания: Выполнить контроль качества прямой юбки, определить причину возникновения дефекта и устранить наплыв ткани в конце втачивания застёжки – молния, с соблюдением безопасных условий труда.		
ЗАДАНИЕ (практическое) № 3		
Текст задания: Выполнить контроль качества блузы, определить причину возникновения дефекта и устранить искривлённый край застёжки, с соблюдением безопасных условий труда.		
Результаты освоения	Критерии оценки результата	Отметка о выполнении
Способность качественно проверять поузловую обработку швейных изделий различных ассортиментных групп;	Оценка «5» - правильно определена причина возникновения дефекта; - соблюдается последовательность выполнения исправления дефекта	

<p>Способность анализировать правильность выполнения работ по узловой обработки, в готовом виде и ВТО;</p> <p>Способность распознавать дефекты и выявлять причины их возникновения.</p> <p>Способность самостоятельно выбирать и применять методы и способы устранения дефектов швейных изделий; демонстрация эффективности и качества выполнения профессиональных задач.</p>	<p>на швейном изделии;</p> <ul style="list-style-type: none"> - применяются приёмы самоконтроля; - задание выполняется самостоятельно, с соблюдением правил техники безопасности и правильной организацией рабочего места с применением бережливого производства. <p>Оценка «4» - обучающийся допускает ошибку или две – три неточности, которые можно исправить, демонстрирует достаточный уровень самостоятельности.</p> <p>Оценка «3» - обучающийся допускает ошибки и неточности, показывает низкий уровень самостоятельности выполнения задания.</p> <p>Оценка «2» - обучающийся показывает плохое знание материала и не справляется с заданием.</p>	
---	--	--

Условия выполнения заданий

Время выполнения задания – 6 часов

Требования охраны труда: инструктаж по технике безопасности при выполнении ручных работ, машинных работ и влажно-тепловой обработке.

Оборудование: столы для ручных работ, утюжилльные доски, универсальная швейная машина «Broter», спец.машина для обработки срезов «Prothx», спец.машина для обработки петель «ProtexГУ-781», утюг, пульверизатор, проутюжилник, иглы, булавки, ножницы, напёрсток, линейка, портновский мел, демонстрационные манекены.

АТТЕСТАЦИОННЫЙ ЛИСТ

по УП.02 Дефектация швейных изделий

1.Ф.И.О. обучающегося _____

№ группы 35 _____

Код и наименование профессии 29.01.07 Портной _____

Успешно прошёл (ла) Учебную практику _____

По профессиональному модулю ПМ.02 Дефектация швейных изделий _____

В объёме 96 часов с « » _____ 2023 г. по « » _____ 2023г.

в организации Государственное казенное профессиональное образовательное учреждение Краснодарского края «Армавирский индустриальный техникум для инвалидов» _____

2. Виды и качество выполнения работ

Виды работ, выполненных обучающимися во время учебной практики	Качество выполнения работ (оценка)
Проверка качества узлов и готовых швейных изделий различных ассортиментных групп 6 часов	
Анализ правильности выполняемых работ по изготовлению узлов и швейных изделий с учётом свойств тканей, из которых они изготавливаются 12 часов	
Устранение дефектов 78 часов	

Заключение:

В процессе Учебной практики ПМ.02 Дефектация швейных изделий обучающийся продемонстрировал / не продемонстрировал владение общими и профессиональными компетенциями _____

Дата

Подписи руководителя практики,
Ответственного лица организации

