

**АНАЛИТИЧЕСКИЙ ОТЧЕТ  
РЕЗУЛЬТАТОВ ПРОВЕДЕНИЯ  
МОНИТОРИНГА УСПЕВАЕМОСТИ И КАЧЕСТВА ЗНАНИЙ ОБУЧАЮЩИХСЯ  
в ГКПОУ КК АИТИ в группах СПО и ПО за 2021 - 2022 учебный год**

На основании Положения о мониторинге успеваемости и качества знаний обучающихся в государственном казенном профессиональном образовательном учреждении Краснодарского края «Армавирский индустриальный техникум для инвалидов» за отчетный период (2021-2022 учебный год) в техникуме педагогами было проведено **427** работ:

- входной контроль - **96** работ;
- оперативный контроль - **231** работ;
- рубежный контроль - **100** работ (Приложение 1)

**Средние показатели по техникуму**

№ гр.	Входной контроль				Оперативный контроль				Рубежный контроль				Примечание			
	Кол-во обуч-ся	Успеваемость	Качество знаний	Средний балл	Кол-во обуч-ся	Успеваемость	Качество знаний	Средний балл	Кол-во обуч-ся	Успеваемость	Качество знаний	Средний балл	Лучшая Успеваемость / Место	Лучшее Качество знаний / Место	Лучший Средний балл / Место	
21-11*	18	74,2	29,4	3,2	17	89,1	35,8	3,4	17	96,2	48,3	3,6	86,5/ 5	37,8/ 5	3,4/ 5	5 место
21-15*	13	90	45,7	3,5	14	96,3	40,3	3,5	14	98	55,3	3,8	94,7/ 3	47,1/ 4	3,6/ 3	3 место
20-21*	17	63,2	25,4	3	16	95,9	46,1	3,3	16	100	34,3	3,4	86,4/ 6	35,3/ 6	3,2/ 6	6 место
20-25*	15	80	75,3	3,3	14	96,2	39	3,5	13	100	43	3,6	92,1/ 4	52,4/ 3	3,5/ 4	4 место
19-31*	12	100	59,1	3,7	13	100	76,1	4,1	11	100	78,2	4,1	100/ 1	71,1/ 1	4,0/ 1	1 место
19-35*	13	91,7	40,6	3,5	15	95,4	56,2	3,7	14	100	62,8	3,9	95,7/ 2	53,2/ 2	3,7/ 2	2 место
<b>Итого</b>	<b>15</b>	<b>83,2</b>	<b>45,6</b>	<b>3,4</b>	<b>15</b>	<b>95,5</b>	<b>48,9</b>	<b>3,9</b>	<b>14</b>	<b>99</b>	<b>53,7</b>	<b>3,7</b>	<b>92,6</b>	<b>49,5</b>	<b>3,6</b>	
21-41*	10	66,5	14,6	2,9	11	94,1	61,8	3,7	12	100	59	3,9	86,9/ 4	45,1/ 5	3,5/ 4	4 место
21-42*	12	95	21,2	3,3	12	100	66,8	3,7	12	100	47,8	3,7	98,3/ 1	45,3/ 4	3,6/ 3	3 место
21-43*	12	95	61,2	3,7	11	100	60,9	3,7	13	100	64,3	3,8	98,3/ 1	62,1/ 1	3,7/ 2	1 место
21-44*	11	91,9	27,4	3,3	12	100	54,7	3,8	14	100	65,1	3,9	97,3/ 2	49,1/ 3	3,7/ 2	2 место
21-45*	11	93,6	45,4	3,7	10	97,8	58,9	3,8	11	100	58,5	3,9	97,1/ 3	54,3/ 2	3,8/ 1	2 место
<b>Итого</b>	<b>11</b>	<b>88,4</b>	<b>34,0</b>	<b>3,4</b>	<b>11</b>	<b>98,4</b>	<b>60,6</b>	<b>3,7</b>	<b>12</b>	<b>100</b>	<b>58,9</b>	<b>3,8</b>	<b>95,6</b>	<b>51,2</b>	<b>3,7</b>	
<b>Всего</b>		<b>85,8</b>	<b>39,8</b>	<b>3,4</b>		<b>97,0</b>	<b>54,8</b>	<b>3,8</b>		<b>99,5</b>	<b>56,3</b>	<b>3,8</b>	<b>94,1</b>	<b>50,4</b>	<b>3,7</b>	

\* Приложение 2,3,4,5,6,7,8,9,10,11,12.

Лучшие показатели в СПО по всем видам контроля выявлены:

1 место – гр. № 19-31 Делопроизводитель,

2 место - гр. № 19-35 Портной,

3 место - гр. № 21-15 Портной (1 курс) –

Эти же группы сохранили лидирующие позиции по сравнению с первым полугодием 2021-20211 учебного года.

на 4 место поднялась – гр. № 20-25 Портной,

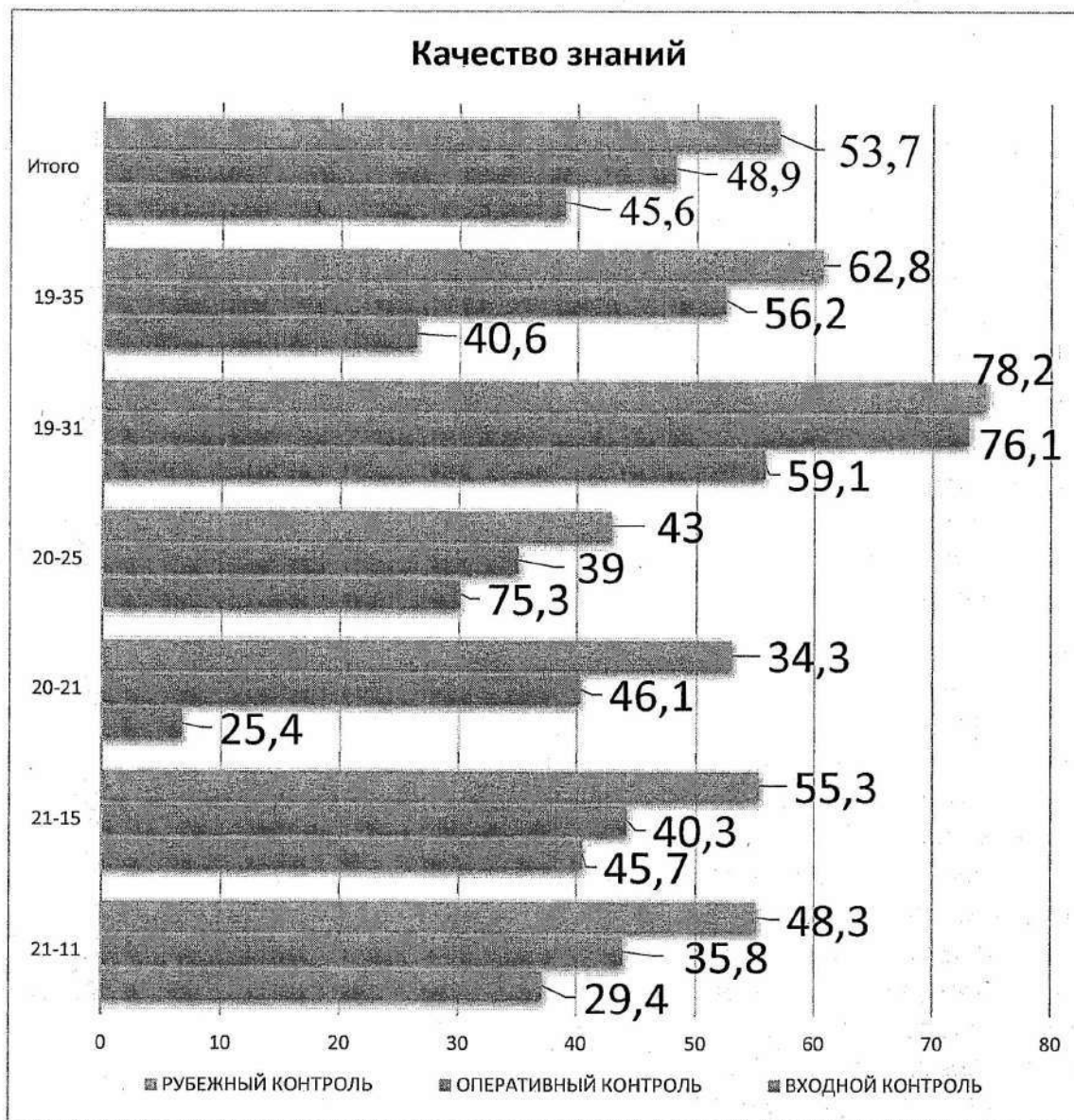
на 5 место опустилась – гр. 21-11 Делопроизводитель (1 курс)

на 6 местом месте осталась – гр. № 20-21 Делопроизводитель.

Наблюдается рост в показателе «Успеваемость»

Во всех группах прослеживается динамика роста в показателе «Средний балл»





**В показателе «Качество знаний» имеется динамика, но не у всех групп СПО.**

**Диаграмма выявила отсутствие динамики роста в следующих группах:**

- №21-15 Портной (45,7%-40,3%-55,3%), то есть на этапе оперативного контроля показатель снизился, но ситуация изменилась в лучшую сторону к рубежному контролю и превысила цифры входного контроля.

- №20-21 Делопроизводитель (25,4%-46,1%-34,3%), то есть на этапе оперативного контроля показатель повысился, но ситуация изменилась к рубежному контролю, когда цифры значительно опустились, но все равно превысили показатель входного контроля.

- №20-25 Портной (75,3%-39%-43%) ситуация чрезвычайная, педагогам необходимо обратить особое внимание!!! Входной контроль выявил хороший результат, но при проведении оперативного контроля показатель уменьшился в два раза. Ситуация немного изменилась после проведения рубежного контроля, но цифры так и не достигли входного контроля. Педагоги, низкий уровень рубежного контроля, объясняют отсутствием по уважительной причине в группе двух обучающихся, за счет которых показатель всегда пребывал в динамике.

**Средний результат по группам СПО за 2021-2022 уч.г.**

№ п/п	Вид контроля	Гр. № 21-11				Гр. № 21-15				Гр. № 20-21				Гр. № 20-25				Гр. № 19-31				Гр. № 19-35			
		Количество опрошенных обучающихся	Успеваемость	Качество знаний	Средний балл	Количество опрошенных обучающихся	Успеваемость	Качество знаний	Средний балл	Количество опрошенных обучающихся	Успеваемость	Качество знаний	Средний балл	Количество опрошенных обучающихся	Успеваемость	Качество знаний	Средний балл	Количество опрошенных обучающихся	Успеваемость	Качество знаний	Средний балл	Количество опрошенных обучающихся	Успеваемость	Качество знаний	Средний балл
1	Входной	18	74,2	29,4	3,2	13	90	45,7	3,5	17	63,2	25,4	3	15	80	75,3	3,3	12	100	59,1	3,7	13	91,7	40,6	3,5
2	Оперативный	17	89,1	35,8	3,4	14	96,3	40,3	3,5	14	98	55,3	3,8	14	96,2	39	3,5	13	100	76,1	4,0	15	95,4	56,2	3,7
3	Рубежный	17	96,2	48,3	3,6	14	98	55,3	3,8	16	100	34,3	3,4	13	100	43	3,6	11	100	78,2	4,1	14	100	62,8	3,9
	<b>Итого</b>	<b>17</b>	<b>86,5</b>	<b>37,8</b>	<b>3,4</b>	<b>14</b>	<b>94,8</b>	<b>47,1</b>	<b>3,6</b>	<b>16</b>	<b>87,1</b>	<b>38,3</b>	<b>3,4</b>	<b>14</b>	<b>92,1</b>	<b>52,4</b>	<b>3,5</b>	<b>12</b>	<b>100</b>	<b>71,1</b>	<b>3,9</b>	<b>14</b>	<b>95,7</b>	<b>53,2</b>	<b>3,7</b>

**Средний результат по техникуму в группах СПО за 2021-2022 уч.г.**

№ п/п	Вид контроля	Гр. №21-11,21-15,20-21,20-25,19-31,19-35			
		Количество опрошенных обучающихся	Успеваемость	Качество знаний	Средний балл
1	Входной	15	92,6	45,9	3,4
2	Оперативный	15	95,8	50,5	3,7
3	Рубежный	14	99	53,7	3,7



**СРАВНИТЕЛЬНАЯ ТАБЛИЦА РЕЗУЛЬТАТОВ ОБУЧЕНИЯ ГРУПП СПО ЗА 2020-2021, 2021-2022 уч.г.**

№ группы	Результаты 2021-2022 уч. год			Результаты 2020-2021 уч. год		
	Успеваемость	Качество знаний	Средний балл	Успеваемость	Качество знаний	Средний балл
21-11	↘ 86,5 по сравнению с I семестром	↘ 37,8 по сравнению с I семестром	↘ 3,4 по сравнению с I семестром	88,4	45,4	3,5
21-15	↗ 94,7 по сравнению с I семестром	↗ 47,1 по сравнению с I семестром	↗ 3,6 по сравнению с I семестром	91,4	46,7	3,5
20-21	↘ 86,4	↗ 35,3	↘ 3,2	87,9	30,7	3,3
20-25	↗ 92,1	↗ 52,4	↗ 3,5	83,3	31,5	3,2
19-31	↗ 100	↗ 71,3	↗ 3,9	94,3	47,2	3,5
19-35	↗ 95,7	↗ 53,2	↗ 3,7	91,7	48,1	3,5
<b>Итого</b>	↗ 95,7	↗ 49,5	↗ 3,6	<b>89,3</b>	<b>39,4</b>	<b>3,4</b>

Условные обозначения:

- ↗ Рост в показателе;
- стабильные показатели
- ↘ Снижение значения показателя

Из 18 позиций:

- 13 поз. – возросли показатели; - 72,2%
- 0 поз. – стабильные показатели; - 0%
- 5 поз. – снизились значения показателя – 27,8%

Педагогами хорошо проведена работа в группах: №19-35 Портной, №19-31 Делопроизводитель, № 20-25 Портной, где все показатели по сравнению с результатами 2020-2021 учебного года возросли по всем показателям. А также не стоит на месте развитие в группе №21-15 Портной в сравнении с 1-ым семестром 2021-2022 учебного года.

Группа № 20-21 Делопроизводитель продолжила снижение в показателях «Успеваемость» и «Средний балл».

Важно отметить, что группа первого курса № 21-11 Делопроизводитель поступила на обучение имея в своем арсенале хорошие знания, которые они продемонстрировали в 1 семестре этого учебного года, но во втором семестре произошел спад по всем показателям.

**СРАВНИТЕЛЬНАЯ ТАБЛИЦА СРЕДНИХ ПОКАЗАТЕЛЕЙ В ГРУППАХ СПО**  
за 2020-2021, 2021-2022 уч.г.

№ п/п	Вид контроля	2021-2022 уч.г.				2020-2021 уч.г.		
		Гр. №21-11, 21-15, 20-21, 20-25, 19-31, 19-35				Гр. № 11,15,21,25,31,35		
		Количество опрошенных обучающихся	Успеваемость	Качество знаний	Средний бал	Успеваемость	Качество знаний	Средний бал
1	Входной	15	92,6 ↗	45,9 ↗	3,4 ==	87,4	39,1	3,4
2	Оперативный	15	95,8 ↗	50,5 ↗	3,7 ↗	94,0	48,2	3,6
3	Рубежный	14	99 ↗	53,7 ↗	3,7 ==	96,1	52,1	3,7
<b>ИТОГО:</b>		15	95,8 ↗	50,0 ↗	3,6 ==	92,5	46,5	3,6

По сравнению с прошлым учебным годом (2020-2021) показатели по всем видам контроля незначительно, но возросли!

**Общая таблица мониторинга успеваемости и качества знаний обучающихся групп  
профессионального обучения за 2021-2022 учебный год**

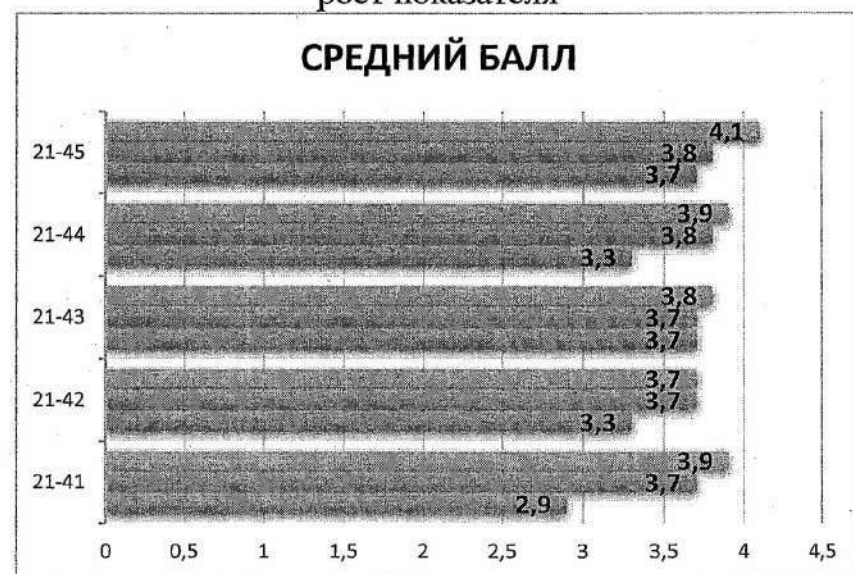
№ группы	Входной контроль				Оперативный контроль				Рубежный контроль				Примечание
	Кол-во опрошенных обучающихся	Успеваемость	Качество знаний	Средний балл	Кол-во опрошенных обучающихся	Успеваемость	Качество знаний	Средний балл	Кол-во опрошенных обучающихся	Успеваемость	Качество знаний	Средний балл	
21-41*	10	66,5	14,6	2,9	11	94,1	61,8	3,7	12	100	59	3,9	↑ ~ ↑
21-42*	12	95	21,2	3,3	12	100	66,8	3,7	12	100	47,8	3,7	↑ ~ ↑
21-43*	12	95	61,2	3,7	11	100	60,9	3,7	13	100	64,3	3,8	↑ ~ ↑
21-44*	11	91,9	27,4	3,3	12	100	54,7	3,8	14	100	65,1	3,9	↑ ↑ ↑
21-45*	11	93,6	45,4	3,7	10	97,8	58,9	3,8	11	100	58,5	4,1	↑ ~ ↑
Средний показатель	11	88,4	34	3,4	11	98,4	60,6	3,7	12	100	58,9	3,9	↑ ~ ↑

\* Приложение 8,9,10,11,12.

Во всех группах прослеживается динамика роста в показателе «Успеваемость».



В показателе «Средний балл» во всех группах отмечается рост показателя





Из диаграммы видно, что в показателе «Качество знаний» только в одной группе № 21-44 Обувщик по ремонту обуви наблюдается динамика роста показателя, а в остальных группах профессионального обучения:

№ 21-42 Рабочий зеленого строительства,  
 № 21-45 Садовник,  
 № 21-43 Садовник,  
 № 21-41 Швея  
 нестабильные данные.

**Сводная таблица мониторинга успеваемости и качества знаний обучающихся групп ПО за 2021-2022 учебный год**

№ п/п	Вид контроля	21-41 группа			21-42 группа			21-43 группа			21-44 группа			21-45 группа		
		Количество опрошенных обучающихся	Качество знаний	Средний балл	Количество опрошенных обучающихся	Качество знаний	Средний балл	Количество опрошенных обучающихся	Качество знаний	Средний балл	Количество опрошенных обучающихся	Качество знаний	Средний балл	Количество опрошенных обучающихся	Качество знаний	Средний балл
1	Входной	10	14,6	2,9	12	21,2	3,3	12	61,2	3,7	11	27,4	3,3	11	45,4	3,7
2	Оперативный	11	61,8	3,7	12	66,8	3,7	11	60,9	3,7	12	54,7	3,8	10	58,9	3,8
3	Рубежный	12	59	3,9	12	47,8	3,7	13	64,3	3,8	14	65,1	3,9	11	58,5	4,1
Средний результат за 2021-2022 уч.г.		11	45,1	3,5	12	45,3	3,6	12	62,1	3,7	12	49,1	3,7	11	54,3	3,9



Самый высокий показатель «Успеваемость» отмечен в группах: № 21-42 Рабочий зеленого строительства и № 21-43 Садовник

Рост по всем показателям наблюдается только в группе № 21-44 Обувщик по ремонту обуви и в группе № 21-43 Садовник, но с незначительным на 0,3% уровнем падения в показателе «Оперативный контроль».

Во всех остальных группах к рубежному контролю происходит спад в показателе «Качество знаний».

Самый высокий показатель «Качество знаний» отмечен на этапе проведения:

- входного контроля в группе № 21-43 – 61,2%,
- оперативного контроля в группе № 21-42 – 66,8%,
- рубежного контроля в группе № 21-44 – 65,1%.

Самый высокий показатель «Средний балл» отмечен на этапе проведения рубежного контроля – 4,1 в группе № 21-45 Садовник.

#### Общий результат в группах ПО за 2021-2022 уч.г.

№ п/п	Вид контроля	Гр. № 21-41, 21-42, 21-43, 21-44, 21-45			
		Количество опрошенных обучающихся	Успеваемость	Качество знаний	Средний балл
1	ВХОДНОЙ	11	88,4	34	3,4
2	ОПЕРАТИВНЫЙ	11	98,4	60,6	3,7
3	РУБЕЖНЫЙ	12	100	58,9	3,9
ИТОГО:		11	95,6	51,2	3,7

**СВОДНАЯ ТАБЛИЦА ДАННЫХ ПО ТЕХНИКУМУ  
ЗА 2021-2022 УЧЕБНЫЙ ГОД**

	Входной контроль			Оперативный контроль			Рубежный контроль			Примечание		
	Успеваемость	Качество знаний	Средний балл	Успеваемость	Качество знаний	Средний балл	Успеваемость	Качество знаний	Средний балл	Успеваемость	Качество знаний	Средний балл
<b>СПО</b>	83,2	45,6	3,4	95,5	48,9	3,9	99	53,7	3,7	92,6	49,5	3,6
<b>ПО</b>	88,4	34,0	3,4	98,4	60,6	3,7	100	58,9	3,8	95,6	51,2	3,7
<b>ВСЕГО</b>	<b>85,8</b>	<b>39,8</b>	<b>3,4</b>	<b>97,0</b>	<b>54,8</b>	<b>3,8</b>	<b>99,5</b>	<b>56,3</b>	<b>3,8</b>	<b>94,1</b>	<b>50,4</b>	<b>3,7</b>

**ВЫВОДЫ:**

1. Педагогам своевременно анализировать проведенные контрольные работы, выявлять типичные ошибки и находить способы их устранения.
2. Педагогам обратить особое внимание на повышение уровня «Качество знаний» обучающихся в группах: №20-25 Портной (75,3%-39%-43%), №20-21 Делопроизводитель (25,4%-46,1%-34,3%) и №21-15 Портной (45,7%-40,3%-55,3%) с помощью пересмотра методов, приёмов и средств обучения при изучении учебных дисциплин.
3. Педагогам своевременно выявлять пробелы в знаниях и умениях обучающихся, проводить коррекционные мероприятия.
4. Педагогам, ведущим в группах профессионального обучения обратить внимание на показатель «Качество знаний», провести адаптационные мероприятия по корректировке выдаваемых заданий, в связи с нестабильными показателями по дисциплинам.
5. Педагогам групп СПО и ПО рационально скорректировать в рабочих программах периодичность проведения контрольных работ.
6. Обратить внимание на формирование у обучающихся общеучебных и профессиональных компетенций или трудовых функций.
7. Мастерам и преподавателям быть внимательными при заполнении ведомостей и протоколов, своевременно их сдавать, а также не допускать ошибок при подсчетах.
8. Всем педагогам провести саморефлексию.

Методист



О.А. Новикова

**КОЛИЧЕСТВО НАПИСАННЫХ РАБОТ в группах СПО**

№ группы	Профессия	Вид контроля			Всего
		Входной контроль	Оперативный контроль	Рубежный контроль	
21-11	46.01.03 Делопроизводитель	17	35	10	62
21-15	29.01.07 Портной	17	36	11	64
20-21	46.01.03 Делопроизводитель	10	36	12	58
20-25	29.01.07 Портной	8	33	13	54
19-31	46.01.03 Делопроизводитель	5	22	12	39
19-35	29.01.07 Портной	8	19	11	38
<b>ИТОГО</b>		<b>65</b>	<b>181</b>	<b>69</b>	<b>315</b>

**КОЛИЧЕСТВО НАПИСАННЫХ РАБОТ в группах ПО**

№ группы	Профессия	ВИД КОНТРОЛЯ			Всего
		Входной контроль	Оперативный контроль	Рубежный контроль	
21-41	19601 Швея	5	9	5	19
21-42	17530 Рабочий зеленого строительства	6	9	6	21
21-43	18103 Садовник	7	11	7	25
21-44	15398 Обувщик по ремонту обуви	6	10	6	22
21-45	18103 Садовник	7	11	7	25
<b>ИТОГО:</b>		<b>31</b>	<b>50</b>	<b>31</b>	<b>112</b>

Методист:  
Новикова О.А.

**ПРОТОКОЛ**  
**РЕЗУЛЬТАТОВ ПРОВЕДЕНИЯ МОНИТОРИНГА УСПЕВАЕМОСТИ И КАЧЕСТВА ЗНАНИЙ ОБУЧАЮЩИХСЯ**  
**в ГКПОУ КК АИТИ**  
за I - II семестр 2021-2022 учебного года

№ гр. 21-11 курс 1  
Профессия 46.01.03 Делопроизводитель

№ п/п	Дисциплины	1 семестр												2 семестр															
		ВХОДНОЙ КОНТРОЛЬ				ОПЕРАТИВНЫЙ КОНТРОЛЬ				РУБЕЖНЫЙ КОНТРОЛЬ				ВХОДНОЙ КОНТРОЛЬ				ОПЕРАТИВНЫЙ КОНТРОЛЬ				ОПЕРАТИВНЫЙ КОНТРОЛЬ				РУБЕЖНЫЙ КОНТРОЛЬ			
		Кол-во обучающихся	Успеваемость	Качество знаний	Средний бал	Кол-во обучающихся	Успеваемость	Качество знаний	Средний бал	Кол-во обучающихся	Успеваемость	Качество знаний	Средний бал	Кол-во обучающихся	Успеваемость	Качество знаний	Средний бал	Кол-во обучающихся	Успеваемость	Качество знаний	Средний бал	Кол-во обучающихся	Успеваемость	Качество знаний	Средний бал	Кол-во обучающихся	Успеваемость	Качество знаний	Средний бал
1	Русский язык	16	37,5	6,3	2,4	20	85	20	3,2					19	84,2	21,1	3,1	18	88,9	33,3	3,2								
2	Литература	15	40	0	2,4	17	82,4	17,6	3,1					17	88,2	17,6	3,1	19	89,5	21,1	3,3								
3	Род. литератур.	15	60	6,7	2,7	16	62,5	25	2,9	17	88,2	29,4	3,2																
4	Математика...	16	25	6,3	2,3	18	88,9	11,1	3,0					17	88,2	11,8	3,1	17	94,1	23,5	3,2								
5	Ин. язык	13	53,8	23,1	2,8	17	82,4	11,8	3					18	83,3	11,1	2,9	18	88,9	11,1	3,1								
6	География	16	87,5	25	3,1	17	100	41,2	3,5					20	100	40	3,5					17	100	76,4	4,1				
7	Экономика	17	23,5	0	2,2	17	70,6	11,8	2,8					18	77,8	16,7	2,9					19	89,5	21,1	3,1				
8	Обществознание													19	42,1	0	2,4	12	50	0	2,5								
9	История	17	41,2	11,8	2,5	13	69,2	0	2,7					18	72,2	5,6	2,8	15	73,3	6,7	2,8								
10	Физ. культура	16	100	62,5	3,9	18	100	61,1	3,8					18	100	61,1	3,8	19	100	68,4	3,9								
11	ОБЖ	14	92,9	28,6	3,3	17	100	70,6	3,8					13	100	69,2	3,8					14	100	71,4	3,9				
12	Кубановедение												20	70	25	3		16	81,3	31,3	3,2	19	89,5	31,6	3,2				
13	Осн. предпр. деят												20	100	40	3,5		18	100	66,7	3,9	18	100	66,7	4,1				
14	Осн. фин. грам.	17	100	23,5	3,2	15	100	60	3,9	18	100	77,8	4																
15	Экология	15	73,3	13,3	2,9	11	90,9	45	3,5	19	100	57,9	3,9																
16	Комп. делопр.	15	7,1	0	2,0	16	87,5	31,3	3,2					13	92,3	30,8	3,3					17	94,1	35,3	3,3				
17	Осн. труд. закон.	13	76,9	7,7	2,9	13	69,2	0	2,7					13	76,9	15,4	2,9					14	100	35,7	3,4				
<b>ИТОГО</b>		<b>16</b>	<b>77,7</b>	<b>37,1</b>	<b>3,3</b>	<b>17</b>	<b>91,5</b>	<b>43,9</b>	<b>3,6</b>	<b>18</b>	<b>96,1</b>	<b>55,1</b>	<b>3,7</b>	<b>20</b>	<b>70,7</b>	<b>21,7</b>	<b>3</b>	<b>17</b>	<b>87,6</b>	<b>27,3</b>	<b>3,2</b>	<b>17</b>	<b>85,6</b>	<b>27,8</b>	<b>3,2</b>	<b>17</b>	<b>96,2</b>	<b>48,3</b>	<b>3,6</b>
		17 чел.; успех 86,6; кач.зн.27,6; ср/б. 3,2																											

Вид контроля	I семестр	II семестр	2021-2022 учебный год
Входной контроль	14	3	17
Оперативный контроль	14	21	35
Рубежный контроль	3	7	10
<b>Итого</b>	<b>31</b>	<b>31</b>	<b>62</b>

Методист Новикова О.А.



**ПРОТОКОЛ**  
**РЕЗУЛЬТАТОВ ПРОВЕДЕНИЯ МОНИТОРИНГА УСПЕВАЕМОСТИ И КАЧЕСТВА ЗНАНИЙ, ОБУЧАЮЩИХСЯ**  
**в ГКПОУ КК АИТИ**  
**за I - II семестр 2021-2022 учебного года**

№ гр. 21-15 курс 1  
 Профессия 29.01.07 Портной

№ п/п	Дисциплины	1 семестр												2 семестр											
		ВХОДНОЙ КОНТРОЛЬ				ОПЕРАТИВНЫЙ КОНТРОЛЬ				РУБЕЖНЫЙ КОНТРОЛЬ				ВХОДНОЙ КОНТРОЛЬ				ОПЕРАТИВНЫЙ КОНТРОЛЬ				РУБЕЖНЫЙ КОНТРОЛЬ			
		Кол-во обучающихся	Успеваемость	Качество знаний	Средний бал	Кол-во обучающихся	Успеваемость	Качество знаний	Средний бал	Кол-во обучающихся	Успеваемость	Качество знаний	Средний бал	Кол-во обучающихся	Успеваемость	Качество знаний	Средний бал	Кол-во обучающихся	Успеваемость	Качество знаний	Средний бал	Кол-во обучающихся	Успеваемость	Качество знаний	Средний бал
1	Русский язык	9	33,3	0	2,3	16	68,8	12,5	2,9																
2	Литература	10	40	10	2,5	15	100	40	3,5																
3	Родная литератур.	11	45,5	9	2,5	11	72,7	27,3	3	16	100	31,3	3,4												
4	Математика...	11	18,2	9	2,3	17	100	14,3	3,2					14	100	14,3	3,1	14	100	14,3	3,3				
5	Ин. язык	12	69,2	8,3	2,8	13	92,3	7,7	3					14	92,9	14,3	3,1	16	100	12,5	3,1				
6	География	13	92,3	46,2	3,5	16	100	56,3	3,8					14	100	64,3	3,9					15	100	73,3	4,1
7	Экономика	10	20	0	2,2	16	93,8	12,5	3,1					12	100	16,7	3,2					15	100	20	3,3
8	Обществознание	11	45,5	9,1	2,5	15	66,7	20	2,9					15	73,3	13,3	3					14	85,7	42,9	3,3
9	История	11	27,3	0	2,3	14	57,1	7,1	2,6					11	63,6	0	2,6	15	100	33,3	3,3				
10	Физ. культура	14	100	64,3	3,8	16	100	56,3	3,7					16	100	56,3	3,7	14	100	92,8	4,2				
11	ОБЖ	14	100	57,1	3,9	15	100	73,3	3,9					14	100	85,7	4,2					15	100	86,7	4,5
12	Кубановедение													12	100	58,3	3,8					12	100	58,3	3,8
13	Осн. предпр. деят													13	100	30,8	3,3					12	100	50	3,8
14	Осн. фин. грам.	14	100	35,7	3,4	12	100	58,3	3,9	13	100	84,6	4,2												
15	Экология	14	64,3	21,4	2,9	13	100	38,5	3,5	16	100	50	3,7												
16	Физика в шв. пр.	10	100	10	3,1	16	100	56,3	3,8					13	100	53,8	3,8					14	100	57,1	3,8
17	Осн. труд. закон.	11	81,8	18,2	3	17	81,3	25	3,1					11	100	36,4	3,5					14	100	50	3,6
<b>ИТОГО</b>		<b>13</b>	<b>80</b>	<b>40,5</b>	<b>3,3</b>	<b>15</b>	<b>94,1</b>	<b>44,2</b>	<b>3,5</b>	<b>15</b>	<b>100</b>	<b>55,3</b>	<b>3,8</b>	<b>13</b>	<b>100</b>	<b>50,8</b>	<b>3,6</b>	<b>13</b>	<b>93,5</b>	<b>37</b>	<b>3,4</b>	<b>14</b>	<b>99</b>	<b>43,6</b>	<b>3,6</b>

Вид контроля	I семестр	II семестр	2021-2022 учебный год
Входной контроль	15	2	17
Оперативный контроль	15	21	36
Рубежный контроль	3	8	11
<b>Итого</b>	<b>33</b>	<b>31</b>	<b>64</b>

**ПРОТОКОЛ**  
**РЕЗУЛЬТАТОВ ПРОВЕДЕНИЯ МОНИТОРИНГА УСПЕВАЕМОСТИ И КАЧЕСТВА ЗНАНИЙ ОБУЧАЮЩИХСЯ**  
**в ГКПОУ КК АИТИ**  
за III-IV семестр 2021 - 2022 учебного года

№ гр. 20-21 курс 2Профессия 46.01.03 Делопроизводитель

		3 семестр												4 семестр																							
		ВХОДНОЙ КОНТРОЛЬ				ОПЕРАТИВНЫЙ КОНТРОЛЬ				ОПЕРАТИВНЫЙ КОНТРОЛЬ				РУБЕЖНЫЙ КОНТРОЛЬ				ВХОДНОЙ КОНТРОЛЬ				ОПЕРАТИВНЫЙ КОНТРОЛЬ				ОПЕРАТИВНЫЙ КОНТРОЛЬ				РУБЕЖНЫЙ КОНТРОЛЬ							
		Кол-во обучающихся	Успеваемость	Качество знаний	Средний бал	Кол-во обуч-хся	Успеваемость	Качество знаний	Средний бал	Кол-во обуч-хся	Успеваемость	Качество знаний	Средний бал	Кол-во	Успеваемость	Качество знаний	Средний бал	Кол-во обуч-хся	Успеваемость	Качество знаний	Средний бал	Кол-во обуч-хся	Успеваемость	Качество знаний	Средний бал	Кол-во обуч-хся	Успеваемость	Качество знаний	Средний бал	Кол-во обуч-хся	Успеваемость	Качество знаний	Средний бал	Кол-во обуч-хся	Успеваемость	Качество знаний	Средний бал
1	Русский язык					18	100	33,3	3,3					18	100	33,3	3,3																				
2	Литература					19	94,7	36,8	3,4					18	100	44,4	3,4																				
3	Ин. язык					19	89,5	42,1	3,5	16	100	50	3,8					17	88,2	29,4	3,2					17	100	11,8	3,1								
4	Математика...					19	100	15,8	3,2	20	100	20	3,2					15	100	20	3,2					15	100	20	3,2								
5	История					20	85	20	3,1	20	80	20	3,0					15	100	20	3,2					18	100	22,2	3,2								
6	Право	16	66,7	20	2,9	19	63,2	26,3	2,9					20	100	35	3,6	17	88,2	29,4	3,3	16	62,5	25	2,9	16	75	25	3	15	100	20	3,2				
7	Естествознание	20	15	0	2,2	15	100	40	3,6					20	100	35	3,6	17	100	41,2	3,5					17	100	52,9	3,8								
8	Экономика	19	15,8	0	2,2					20	95	15	3,1					15	100	20	3,2					15	100	26,7	3,3								
9	Основы делопр.					19	100	47,3	3,7	20	100	60	3,7					18	100	50	3,7	18	100	55,6	3,7	18	100	55,6	3,7								
10	Архивное дело																	15	93,3	40	3,5					17	100	52,9	3,6	18	100	61,1	3,9				
11	БЖ																	15	100	60	3,7					15	100	60	3,7								
12	МДК 01.01					14	100	42,9	3,5	20	100	50	3,6					17	100	53	3,7	16	100	56,3	3,8	16	100	56,3	3,8								
13	УП.01					18	100	66,7	3,7	17	100	70,6	4					16	100	75	4,1	15	100	80	4,2	15	100	80	4,2								
14	МДК 02.01																	16	81,3	31,3	3,2					16	100	37,5	3,5								
15	МДК 02.02																	17	94,1	47,1	3,6					18	100	55,6	3,7								
16	УП.02																	15	100	46,7	3,7					19	100	57,9	3,9								
17	Физ. культура					19	100	68,4	3,9					19	100	68,4	3,9																				
18	ФК.00																	13	100	53,8	3,7					12	100	75	4,1								
<b>ИТОГО</b>		<b>18</b>	<b>32,5</b>	<b>6,7</b>	<b>2,4</b>	<b>19</b>	<b>80,8</b>	<b>39,9</b>	<b>3,3</b>	<b>19</b>	<b>96,4</b>	<b>40,8</b>	<b>3,5</b>	<b>19</b>	<b>100</b>	<b>53</b>	<b>3,7</b>	<b>15</b>	<b>93,8</b>	<b>44</b>	<b>3,5</b>	<b>16</b>	<b>94,5</b>	<b>37,1</b>	<b>3,4</b>	<b>16</b>	<b>97,2</b>	<b>55,1</b>	<b>3,7</b>	<b>16</b>	<b>100</b>	<b>34,3</b>	<b>3,4</b>				
		19 чел.; успех 88,6; кач.зн.40,4; ср/б. 3,3												17 чел.; успех 95,9; кач.зн.46,1; ср/б. 3,6																							

Вид контроля	III семестр	IV семестр	2021-2022 учебный год
Входной контроль	3	7	10
Оперативный контроль	18	18	36
Рубежный контроль	4	8	12
<b>Итого</b>	<b>25</b>	<b>33</b>	<b>58</b>

Методист Новикова О.А.

## ПРОТОКОЛ

РЕЗУЛЬТАТОВ ПРОВЕДЕНИЯ МОНИТОРИНГА УСПЕВАЕМОСТИ И КАЧЕСТВА ЗНАНИЙ ОБУЧАЮЩИХСЯ В ГКПОУ КК АИТИ  
за III - IV семестр 2021 - 2022 учебного года

№ гр. 20-25 курс 2  
Профессия 29.01.07 Портной

		3 семестр												4 семестр																											
		ВХОДНОЙ КОНТРОЛЬ				ОПЕРАТИВНЫЙ КОНТРОЛЬ				ОПЕРАТИВНЫЙ КОНТРОЛЬ				РУБЕЖНЫЙ КОНТРОЛЬ				ВХОДНОЙ КОНТРОЛЬ				ОПЕРАТИВНЫЙ КОНТРОЛЬ				ОПЕРАТИВНЫЙ КОНТРОЛЬ				РУБЕЖНЫЙ КОНТРОЛЬ											
		Кол-во обучающихся	Успеваемость	Качество знаний	Средний бал	Кол-во обучающихся	Успеваемость	Качество знаний	Средний бал	Кол-во обучающихся	Успеваемость	Качество знаний	Средний бал	Кол-во обучающихся	Успеваемость	Качество знаний	Средний бал	Кол-во обучающихся	Успеваемость	Качество знаний	Средний бал	Кол-во обучающихся	Успеваемость	Качество знаний	Средний бал	Кол-во обучающихся	Успеваемость	Качество знаний	Средний бал	Кол-во обучающихся	Успеваемость	Качество знаний	Средний бал								
1	Русский язык					16	93,8	37,5	3,3					15	100	40	3,5																								
2	Литература					19	94,7	31,6	3,3	13	100	38,5	3,6					15	100	40	3,6									13	100	46,2	3,6								
3	Ин. Язык					14	71,4	7,1	2,9	15	100	46,7	3,7					13	100	53,8	3,8									12	100	33,3	3,3								
4	Математика					18	100	16,7	3,2	14	100	28,6	3,3					14	100	21,4	3,2									12	100	16,7	3,2								
5	История					18	66,7	11,1	2,8	13	46,2	30,8	2,8					12	83,3	25	3,1									12	100	33,3	3,4								
6	Право	17	64,7	29,4	2,9					14	64,3	28,6	2,9					10	100	40	3,4	40	3,4							11	100	45,5	3,5								
7	Естествоз.	17	94,1	41,2	3,6					14	100	35,7	3,6	16	100	43,8	3,6	16	93,8	37,5	3,4					14	100	42,9	3,6					15	100	60	3,9				
8	Экономика	14	50	28,6	3,0					16	100	37,5	3,6																	13	100	46,2	3,6								
9	БЖ																	11	100	63,6	4									10	100	60	3,9								
10	МДК 01.01					16	87,5	25	3,2	12	91,7	41,7	3,4					12	91,7	41,7	3,4	12	91,7	41,7	3,4																
11	УП.01					18	100	38,9	3,5	16	100	43,8	3,7					18	100	33,3	3,4	15	100	46,7	3,6																
12	МДК 03.01																	14	57,1	14,3	2,7					14	78,6	21,4	3,1	13	100	38,5	3,5								
13	УП.03																	18	100	33,3	3,4					16	100	43,8	3,7	16	100	50	3,7								
14	Физ. культура					19	100	42,1	3,6					16	100	43,8	3,7																								
15	ФК.00																	13	100	53,8	3,7					10	100	60	3,6												
<b>ИТОГО</b>		<b>16</b>	<b>69,6</b>	<b>30,1</b>	<b>3,2</b>	<b>18</b>	<b>93,9</b>	<b>33,1</b>	<b>3,4</b>	<b>14</b>	<b>89,1</b>	<b>36,9</b>	<b>3,4</b>	<b>16</b>	<b>100</b>	<b>42,9</b>	<b>3,7</b>	<b>14</b>	<b>90,2</b>	<b>40,5</b>	<b>3,4</b>	<b>13</b>	<b>97,2</b>	<b>35,1</b>	<b>3,4</b>	<b>14</b>	<b>95,1</b>	<b>42,8</b>	<b>3,5</b>	<b>13</b>	<b>100</b>	<b>43</b>	<b>3,6</b>								
		16 чел.; успеv 91,4; кач.зн.35; ср/б. 3,4												14 чел.; успеv 96,2; кач.зн.39; ср/б. 3,5																											

Вид контроля	III семестр	IV семестр	2021-2022 учебный год
Входной контроль	3	5	8
Оперативный контроль	17	16	33
Рубежный контроль	3	10	13
<b>Итого</b>	<b>23</b>	<b>31</b>	<b>54</b>

Методист Новикова О.А.



**ПРОТОКОЛ**

**РЕЗУЛЬТАТОВ ПРОВЕДЕНИЯ МОНИТОРИНГА УСПЕВАЕМОСТИ И КАЧЕСТВА ЗНАНИЙ ОБУЧАЮЩИХСЯ В ГКПОУ КК АИТИ**

за 2021 - 2022 учебного года

№ гр. 19-31 курс 3

Профессия 46.01.03 Делопроизводитель

		5 семестр												6 семестр																			
		ВХОДНОЙ КОНТРОЛЬ				ОПЕРАТИВНЫЙ КОНТРОЛЬ				ОПЕРАТИВНЫЙ КОНТРОЛЬ				РУБЕЖНЫЙ КОНТРОЛЬ				ВХОДНОЙ КОНТРОЛЬ				ОПЕРАТИВНЫЙ КОНТРОЛЬ				ОПЕРАТИВНЫЙ КОНТРОЛЬ				РУБЕЖНЫЙ КОНТРОЛЬ			
		Кол-во обучающихся	Успеваемость	Качество знаний	Средний бал	Кол-во обучающихся	Успеваемость	Качество знаний	Средний бал	Кол-во обучающихся	Успеваемость	Качество знаний	Средний бал	Кол-во обучающихся	Успеваемость	Качество знаний	Средний бал	Кол-во обучающихся	Успеваемость	Качество знаний	Средний бал	Кол-во обучающихся	Успеваемость	Качество знаний	Средний бал	Кол-во обучающихся	Успеваемость	Качество знаний	Средний бал	Кол-во обучающихся	Успеваемость	Качество знаний	Средний бал
1	Кубановедение																	11	100	54,5	3,7					11	100	81,8	4	11	100	81,8	4
2	Осн. фин. грам.																	10	100	70	3,7					11	100	81,8	4,2	11	100	72,7	4,1
3	Дел. культура	13	100	61,5	3,8					15	100	80	4,1									15	100	86,6	4,1					13	100	84,6	4,2
4	Основы делопр.					12	100	66,7	3,8	10	100	70	4,1					10	100	80	4									13	100	92,3	4,1
5	Осн. ред. док.	12	100	50	3,5					10	100	50	3,5					12	100	50	3,7									10	100	60	3,7
6	Орг. техника																	11	100	72,7	4					14	100	84,6	4,2	12	100	91,7	4,3
7	МДК 01.01					14	100	64,3	3,7	13	100	69,2	3,9					12	100	75	3,9									14	100	85,7	4
8	УП.01					14	100	64,2	4	13	100	69,2	3,9					11	100	72,7	4,2									12	100	75	4,3
9	МДК 02.01					13	100	62,8	3,9					8	100	75	4,1																
10	МДК 02.02					13	100	69,2	3,8					11	100	81,8	4,2																
11	УП.02					14	100	57,1	3,9					12	100	66,7	3,9																
12	ФК.00					15	100	80	4,3	15	100	80	4,3									9	100	88,9	4,3					14	100	92,8	4,4
<b>ИТОГО</b>		<b>13</b>	<b>100</b>	<b>55,8</b>	<b>3,7</b>	<b>14</b>	<b>100</b>	<b>72,1</b>	<b>4,1</b>	<b>14</b>	<b>100</b>	<b>73,9</b>	<b>4,1</b>	<b>10</b>	<b>100</b>	<b>74,5</b>	<b>4,1</b>	<b>11</b>	<b>100</b>	<b>62,3</b>	<b>3,7</b>	<b>12</b>	<b>100</b>	<b>75,5</b>	<b>4</b>	<b>12</b>	<b>100</b>	<b>82,7</b>	<b>4,1</b>	<b>12</b>	<b>100</b>	<b>81,8</b>	<b>4,1</b>
		14 чел.; успева. 100; кач.зн. 73; ср/б. 4,1												12 чел.; успева. 100; кач.зн. 79,1; ср/б. 4																			

Вид контроля	V семестр	VI семестр	2021-2022 учебный год
Входной контроль	2	3	<b>5</b>
Оперативный контроль	13	9	<b>22</b>
Рубежный контроль	3	9	<b>12</b>
<b>Итого</b>	<b>18</b>	<b>21</b>	<b>39</b>

Методист Новикова О.А.



**ПРОТОКОЛ**  
**РЕЗУЛЬТАТОВ ПРОВЕДЕНИЯ МОНИТОРИНГА УСПЕВАЕМОСТИ И КАЧЕСТВА ЗНАНИЙ ОБУЧАЮЩИХСЯ В ГКПОУ КК АИТИ**  
**за 2021 - 2022 учебного года**

№ гр. 19-35 курс 3Профессия 29.01.07 Портной

		5 семестр												6 семестр																										
		ВХОДНОЙ КОНТРОЛЬ				ОПЕРАТИВНЫЙ КОНТРОЛЬ				ОПЕРАТИВНЫЙ КОНТРОЛЬ				РУБЕЖНЫЙ КОНТРОЛЬ				ВХОДНОЙ КОНТРОЛЬ				ОПЕРАТИВНЫЙ КОНТРОЛЬ				ОПЕРАТИВНЫЙ КОНТРОЛЬ				РУБЕЖНЫЙ КОНТРОЛЬ										
		Кол-во обучающихся	Успеваемость	Качество знаний	Средний бал	Кол-во обучающихся	Успеваемость	Качество знаний	Средний бал	Кол-во обучающихся	Успеваемость	Качество знаний	Средний бал	Кол-во обучающихся	Успеваемость	Качество знаний	Средний бал	Кол-во обучающихся	Успеваемость	Качество знаний	Средний бал	Кол-во обучающихся	Успеваемость	Качество знаний	Средний бал	Кол-во обучающихся	Успеваемость	Качество знаний	Средний бал	Кол-во обучающихся	Успеваемость	Качество знаний	Средний бал							
1	Кубановед.	12	75	8,3	2,8	11	100	45,5	3,5					13	100	46,2	3,5																							
2	Осн. Фин. Грам.	15	100	46,7	3,5																				11	100	72,7	3,8					14	100	78,6	4,1				
3	Эк. организации																								8	100	25	3,3					16	93,8	37,5	3,4	12	100	41,7	3,5
4	Осн. дел. культ.																								13	100	84,6	4,3					14	100	85,7	4,5	17	100	88,2	4,4
5	Осн. конс. и мод. одежды	14	71,4	21,4	2,9					17	76,5	23,5	3												14	85,7	35,7	3,3					12	100	41,7	3,5				
6	Осн. худ. проект. одежды	16	75	25	3					17	88,2	35,3	3,3												11	90,9	36,4	3,5					13	100	38,5	3,6				
7	МДК 01.01					14	85,7	28,6	3,1	16	93,8	56,3	3,5												12	100	58,3	3,7					13	100	69,2	3,8				
8	УП.01					13	100	61,5	3,7	13	100	61,5	3,7												11	100	63,6	3,7					12	100	66,7	3,8				
9	МДК 02.01	14	78,6	21,4	3					16	93,8	50	3,5	14	100	64,3	3,9																							
10	УП.02	13	100	35,7	3,4					15	100	46,7	3,6	14	100	57,1	3,6																							
11	ФК.00					14	100	85,7	4	17	100	82,4	4												12	100	83,3	4,1					16	100	93,8	4,2				
<b>ИТОГО</b>		<b>14</b>	<b>83,3</b>	<b>26,4</b>	<b>3,1</b>	<b>13</b>	<b>97,6</b>	<b>65,5</b>	<b>3,7</b>	<b>16</b>	<b>96,1</b>	<b>64</b>	<b>3,7</b>	<b>14</b>	<b>100</b>	<b>60,7</b>	<b>3,8</b>	<b>11</b>	<b>100</b>	<b>54,8</b>	<b>3,8</b>	<b>12</b>	<b>100</b>	<b>58,3</b>	<b>3,7</b>	<b>15</b>	<b>96,9</b>	<b>61,6</b>	<b>4</b>	<b>14</b>	<b>100</b>	<b>64,8</b>	<b>3,9</b>							
		15 чел.; успева 94,2; кач.зн. 52,4; ср/б. 3,6												14 чел.; успева 96,5; кач.зн. 60; ср/б. 3,8																										

Вид контроля	V семестр	VI семестр	2021-2022 учебный год
Входной контроль	6	2	8
Оперативный контроль	11	8	19
Рубежный контроль	3	8	11
<b>Итого</b>	<b>20</b>	<b>18</b>	<b>38</b>

Методист Новикова О.А.

**ПРОТОКОЛ**  
**РЕЗУЛЬТАТОВ ПРОВЕДЕНИЯ МОНИТОРИНГА УСПЕВАЕМОСТИ И КАЧЕСТВА ЗНАНИЙ ОБУЧАЮЩИХСЯ в ГКПОУ КК АИТИ**  
 за **I - II** семестр **2021-2022** учебного года

№ гр. 21-41 курс 1  
 Профессия 19601 Швея

		1 семестр												2 семестр											
		ВХОДНОЙ КОНТРОЛЬ				ОПЕРАТИВНЫЙ КОНТРОЛЬ				РУБЕЖНЫЙ КОНТРОЛЬ				ВХОДНОЙ КОНТРОЛЬ				ОПЕРАТИВНЫЙ КОНТРОЛЬ				РУБЕЖНЫЙ КОНТРОЛЬ			
		Кол-во обучающихся	Успеваемость	Качество знаний	Средний бал	Кол-во обучающихся	Успеваемость	Качество знаний	Средний бал	Кол-во обучающихся	Успеваемость	Качество знаний	Средний бал	Кол-во обучающихся	Успеваемость	Качество знаний	Средний бал	Кол-во обучающихся	Успеваемость	Качество знаний	Средний бал	Кол-во обучающихся	Успеваемость	Качество знаний	Средний бал
1	<b>ОП.01 Основы оборудования</b>	13	46,2	7,7	2,5	9	66,7	44,4	3,1	10	100	50	3,8												
3	<b>АД.01 Соц.адапт...</b>									8	62,5	0	2,6	9	100	100	4,3	14	100	50	3,8				
4	<b>МДК 01.01</b>	14	35,7	14,3	2,5	14	85,7	28,6	3,1					11	100	54,5	3,9	14	100	64,3	4				
5	<b>УП.01</b>	11	100	50	3,5	11	100	81,8	3,8					8	100	75	4,0	14	100	71,4	4				
6	<b>ФК.00</b>	9	100	44,4	3,7	15	100	73,3	3,9					11	100	72,7	4,1	14	100	85,7	3,9				
	<b>ИТОГО</b>	<b>12</b>	<b>70,5</b>	<b>29,1</b>	<b>3,1</b>	<b>12</b>	<b>88,1</b>	<b>57</b>	<b>3,5</b>	<b>10</b>	<b>100</b>	<b>50</b>	<b>3,8</b>	<b>8</b>	<b>62,5</b>	<b>0</b>	<b>2,6</b>	<b>10</b>	<b>100</b>	<b>66,6</b>	<b>3,9</b>	<b>14</b>	<b>100</b>	<b>67,9</b>	<b>3,9</b>

<i>Вид контроля</i>	<i>I семестр</i>	<i>II семестр</i>	<i>2021-2022 учебный год</i>
Входной контроль	4	1	5
Оперативный контроль	4	5	9
Рубежный контроль	1	4	5
<b>Итого</b>	<b>9</b>	<b>10</b>	<b>19</b>

Методист Новикова О.А.

**ПРОТОКОЛ**  
**РЕЗУЛЬТАТОВ ПРОВЕДЕНИЯ МОНИТОРИНГА УСПЕВАЕМОСТИ И КАЧЕСТВА ЗНАНИЙ ОБУЧАЮЩИХСЯ в ГКПОУ КК АИТИ**  
 за I-II семестр 2021-2022 учебного года

№ гр. 21-42 курс 1

Профессия 17530 Рабочий зеленого строительства

		1 семестр												2 семестр														
		ВХОДНОЙ КОНТРОЛЬ				ОПЕРАТИВНЫЙ КОНТРОЛЬ				РУБЕЖНЫЙ КОНТРОЛЬ				ВХОДНОЙ КОНТРОЛЬ				ОПЕРАТИВНЫЙ КОНТРОЛЬ				РУБЕЖНЫЙ КОНТРОЛЬ						
		Кол-во обучающихся	Успеваемость	Качество знаний	Средний бал	Кол-во обучающихся	Успеваемость	Качество знаний	Средний бал	Кол-во обучающихся	Успеваемость	Качество знаний	Средний бал	Кол-во обучающихся	Успеваемость	Качество знаний	Средний бал	Кол-во обучающихся	Успеваемость	Качество знаний	Средний бал	Кол-во обучающихся	Успеваемость	Качество знаний	Средний бал			
1	Охрана труда	11	100	36,3	3,6					12	100	16,7	3,3															
2	АД.01 Соц. адапт..	10	70	20	2,9																12	100	50	3,6	7	100	71,4	4,3
3	МДК 01.01	11	100	10	3,1	13	100	38,5	3,4											8	100	62,5	3,6	11	100	72,7	3,7	
4	МДК 01.02	14	100	0	3	13	100	46,2	3,5											8	100	62,5	3,6	11	100	81,8	4,1	
5	УП.01	15	100	6,7	3,1	15	100	46,7	3,5											8	100	75	4,1	11	100	81,8	4,1	
6	ФК.00	11	100	54,5	3,9	13	100	61,5	4,1											13	100	61,5	3,8	14	100	85,7	4,1	
	<b>ИТОГО</b>	<b>12</b>	<b>95</b>	<b>21,2</b>	<b>3,3</b>	<b>14</b>	<b>100</b>	<b>59,2</b>	<b>3,6</b>	<b>12</b>	<b>100</b>	<b>16,7</b>	<b>3,3</b>							<b>10</b>	<b>100</b>	<b>62,3</b>	<b>3,7</b>	<b>11</b>	<b>100</b>	<b>78,7</b>	<b>4,1</b>	

Вид контроля	I семестр	II семестр	2021-2022 учебный год
Входной контроль	6	0	6
Оперативный контроль	4	5	9
Рубежный контроль	1	5	6
<b>Итого</b>	<b>11</b>	<b>10</b>	<b>21</b>

Методист Новикова О.А.

## ПРОТОКОЛ

РЕЗУЛЬТАТОВ ПРОВЕДЕНИЯ МОНИТОРИНГА УСПЕВАЕМОСТИ И КАЧЕСТВА ЗНАНИЙ ОБУЧАЮЩИХСЯ в ГКПОУ КК АИТИ  
за I-II семестр 2021-2022 учебного года

№ гр. 21-43 курс 1  
Профессия 18103 Садовник

		1 семестр												2 семестр											
		ВХОДНОЙ КОНТРОЛЬ				ОПЕРАТИВНЫЙ КОНТРОЛЬ				РУБЕЖНЫЙ КОНТРОЛЬ				ВХОДНОЙ КОНТРОЛЬ				ОПЕРАТИВНЫЙ КОНТРОЛЬ				РУБЕЖНЫЙ КОНТРОЛЬ			
		Кол-во обучающихся	Успеваемость	Качество знаний	Средний бал	Кол-во обучающихся	Успеваемость	Качество знаний	Средний бал	Кол-во обучающихся	Успеваемость	Качество знаний	Средний бал	Кол-во обучающихся	Успеваемость	Качество знаний	Средний бал	Кол-во обучающихся	Успеваемость	Качество знаний	Средний бал	Кол-во обучающихся	Успеваемость	Качество знаний	Средний бал
1	Охрана труда	10	100	60	3,7	11	100	45,5	3,5	12	100	41,7	3,7												
2	АД.01 Соц. адаптация....	15	80	0	2,8	9	100	33,3	3,3								9	100	33,3	3,3	13	100	53,9	3,6	
3	МДК 01.01	15	86,7	33,3	3,2	10	100	40	3,4	13	100	69,2	3,7												
4	МДК 01.02	15	73,3	26,7	3	15	100	60	3,6								10	100	60	3,7	10	100	80	4	
5	МДК 01.03													11	100	81,8	4,0	9	100	77,8	3,9	13	100	76,9	4
6	УП.01	8	100	50	3,5	10	100	100	4,1								13	100	76,9	4,1	11	100	81,8	4,1	
7	ФК.00	11	100	45,4	3,5	9	100	66,7	3,8								13	100	72,7	4	11	100	72,7	3,8	
	<b>ИТОГО</b>	<b>12</b>	<b>90</b>	<b>40,5</b>	<b>3,3</b>	<b>11</b>	<b>100</b>	<b>57,6</b>	<b>3,6</b>	<b>13</b>	<b>100</b>	<b>55,5</b>	<b>3,7</b>	<b>11</b>	<b>100</b>	<b>81,8</b>	<b>4,0</b>	<b>11</b>	<b>100</b>	<b>64,1</b>	<b>3,8</b>	<b>12</b>	<b>100</b>	<b>73,1</b>	<b>3,9</b>

Вид контроля	I семестр	II семестр	2021-2022 учебный год
Входной контроль	6	1	7
Оперативный контроль	6	5	11
Рубежный контроль	2	5	7
<b>Итого</b>	<b>14</b>	<b>11</b>	<b>25</b>

Методист Новикова О.А.



**ПРОТОКОЛ**  
**РЕЗУЛЬТАТОВ ПРОВЕДЕНИЯ МОНИТОРИНГА УСПЕВАЕМОСТИ И КАЧЕСТВА ЗНАНИЙ ОБУЧАЮЩИХСЯ В ГКПОУ КК АИТИ**  
за I-II семестр 2021-2022 учебного года

№ гр. 21-44 курс 1

Профессия 15398 Обувщик по ремонту обуви

		1 семестр												2 семестр															
		ВХОДНОЙ КОНТРОЛЬ				ОПЕРАТИВНЫЙ КОНТРОЛЬ				РУБЕЖНЫЙ КОНТРОЛЬ				ВХОДНОЙ КОНТРОЛЬ				ОПЕРАТИВНЫЙ КОНТРОЛЬ				РУБЕЖНЫЙ КОНТРОЛЬ							
		Кол-во обучающихся	Успеваемость	Качество знаний	Средний бал	Кол-во обучающихся	Успеваемость	Качество знаний	Средний бал	Кол-во обучающихся	Успеваемость	Качество знаний	Средний бал	Кол-во обучающихся	Успеваемость	Качество знаний	Средний бал	Кол-во обучающихся	Успеваемость	Качество знаний	Средний бал	Кол-во обучающихся	Успеваемость	Качество знаний	Средний бал				
1	<b>Осн. материал.</b>	10	80	0	2,8	10	100	70	4,0	14	100	71,4	3,9																
2	<b>АД.01 Соц. адаптация..</b>	14	78,6	14,3	2,9	13	100	23,1	3,2												13	100	38,5	3,5	13	100	46,2	3,6	
3	<b>МДК 01.01</b>	15	60	0	2,6	11	100	63,6	3,8												8	100	62,5	3,8	13	100	61,5	3,8	
4	<b>МДК 01.02</b>													8	100	37,5	3,5	9	100	55,6	3,8	12	100	58,3	3,9				
5	<b>УП.01</b>	15	100	26,7	3,3	12	100	58,0	3,7												12	100	50	3,7	12	100	58,3	3,9	
6	<b>ФК.00</b>	11	100	45,5	3,6	15	100	64,3	4,1												13	100	61,5	3,9	13	100	69,2	4,2	
	<b>ИТОГО</b>	<b>13</b>	<b>83,7</b>	<b>17,3</b>	<b>3,0</b>	<b>12</b>	<b>100</b>	<b>55,8</b>	<b>3,8</b>	<b>14</b>	<b>100</b>	<b>71,4</b>	<b>3,9</b>	<b>8</b>	<b>100</b>	<b>37,5</b>	<b>3,5</b>	<b>11</b>	<b>100</b>	<b>53,6</b>	<b>3,7</b>	<b>13</b>	<b>100</b>	<b>58,7</b>	<b>3,9</b>				

<i>Вид контроля</i>	<b>I семестр</b>	<b>II семестр</b>	<b>2021-2022 учебный год</b>
Входной контроль	5	1	<b>6</b>
Оперативный контроль	5	5	<b>10</b>
Рубежный контроль	1	5	<b>6</b>
<b>Итого</b>	<b>11</b>	<b>11</b>	<b>22</b>

Методист Новикова О.А.

**ПРОТОКОЛ  
РЕЗУЛЬТАТОВ ПРОВЕДЕНИЯ МОНИТОРИНГА УСПЕВАЕМОСТИ И КАЧЕСТВА ЗНАНИЙ ОБУЧАЮЩИХСЯ в ГКПОУ КК АИТИ  
за I-II семестр 2021-2022 учебного года**

№ гр. 21-45 курс 1  
Профессия 18103 Садовник

		1 семестр												2 семестр											
		ВХОДНОЙ КОНТРОЛЬ				ОПЕРАТИВНЫЙ КОНТРОЛЬ				РУБЕЖНЫЙ КОНТРОЛЬ				ВХОДНОЙ КОНТРОЛЬ				ОПЕРАТИВНЫЙ КОНТРОЛЬ				РУБЕЖНЫЙ КОНТРОЛЬ			
		Кол-во обучающихся	Успеваемость	Качество знаний	Средний бал	Кол-во обучающихся	Успеваемость	Качество знаний	Средний бал	Кол-во обучающихся	Успеваемость	Качество знаний	Средний бал	Кол-во обучающихся	Успеваемость	Качество знаний	Средний бал	Кол-во обучающихся	Успеваемость	Качество знаний	Средний бал	Кол-во обучающихся	Успеваемость	Качество знаний	Средний бал
1	Охрана труда	10	80	10	3	11	72,7	50	2,7	13	100	46,2	3,5												
2	АД.01 Соц. адаптация..	14	100	7,1	3,1	9	100	33,3	3,3								8	100	37,5	3,5	12	100	50	3,8	
3	МДК 01.01	14	78,6	28,6	3,1	10	100	60	3,6	12	100	50	3,8												
4	МДК 01.02	14	64,3	14,3	2,8	10	100	50	3,5								9	100	66,7	3,7	11	100	45,5	3,7	
5	МДК 01.03													10	100	60	4,0	9	100	66,7	4,0	10	100	40	3,7
6	УП.01	12	100	58,3	3,9	10	100	70	4,3								10	100	70	3,9	11	100	63,6	4,2	
7	ФК.00	6	100	66,7	4	12	100	58,3	3,6								10	100	80	4,2	9	100	77,8	4,3	
<b>ИТОГО</b>		<b>12</b>	<b>87,2</b>	<b>30,8</b>	<b>3,3</b>	<b>10</b>	<b>95,5</b>	<b>53,6</b>	<b>3,5</b>	<b>13</b>	<b>100</b>	<b>48,1</b>	<b>3,7</b>	<b>10</b>	<b>100</b>	<b>60</b>	<b>4,0</b>	<b>9</b>	<b>100</b>	<b>64,2</b>	<b>3,9</b>	<b>11</b>	<b>100</b>	<b>53,3</b>	<b>3,9</b>

Вид контроля	I семестр	II семестр	2021-2022 учебный год
Входной контроль	6	1	7
Оперативный контроль	6	5	11
Рубежный контроль	2	5	7
<b>Итого</b>	<b>14</b>	<b>11</b>	<b>25</b>

Методист Новикова О.А.